

1

¿Qué ha pasado en las cuencas de los ríos Cauca y San Jorge?



27 de agosto/2021: rompimiento del dique marginal del río Cauca en Caregato (San Jacinto del Cauca).

Febrero - julio/2022: afectación en las obras de cierre en Caregato por creciente del río Cauca, situación que mantiene activo a día de hoy el ingreso de agua hacia La Mojana.

2

¿Qué ha pasado recientemente (14 al 15 de julio)?



Lluvias por sectores en horas de la noche y madrugada en toda La Mojana, y en las cuencas del Bajo Nechí, Bajo Cauca y Bajo Magdalena.



Descenso de niveles en: *i)* río Cauca tramo Valdivia-Achí y *ii)* río San Jorge en el tramo La Apartada-Ayapel.



Reporte comunitario

Inundaciones por ingreso del río Cauca en áreas de drenaje de: *i)* caño San Matías: desde Los Arrastres (Guaranda) hasta Parcelas de Santa Fe (San Benito Abad); *ii)* caño Rabón: desde Gavaldá (Guaranda) hasta La Plaza (San Benito Abad) y *iii)* caño Viloría: desde Cecilia (Ayapel) hasta Cuiva (San Benito Abad).

Se destaca que en estos corredores se han excedido los niveles de inundación alcanzados durante el 2021, afectando incluso zonas de albergues temporales.

Inundaciones por muy altos niveles y anegamiento del suelo, en: *i)* corredor del río San Jorge (Ayapel-Magangué); *ii)* corredor de los caños Mojana, Pancegüita y sistema cenagoso asociado, *iii)* corredor del río Cauca (Guacamayo-Playa Alta, al norte de Achí); *iv)* cultivos en la comunidad de El Pital; *v)* comunidades de Las Flores y La Costera (San Marcos).

3

¿Qué esperamos (15 al 16 de julio)?



Lluvias dispersas en La Mojana y en las cuencas del Bajo Nechí, Bajo Cauca y Bajo Magdalena.

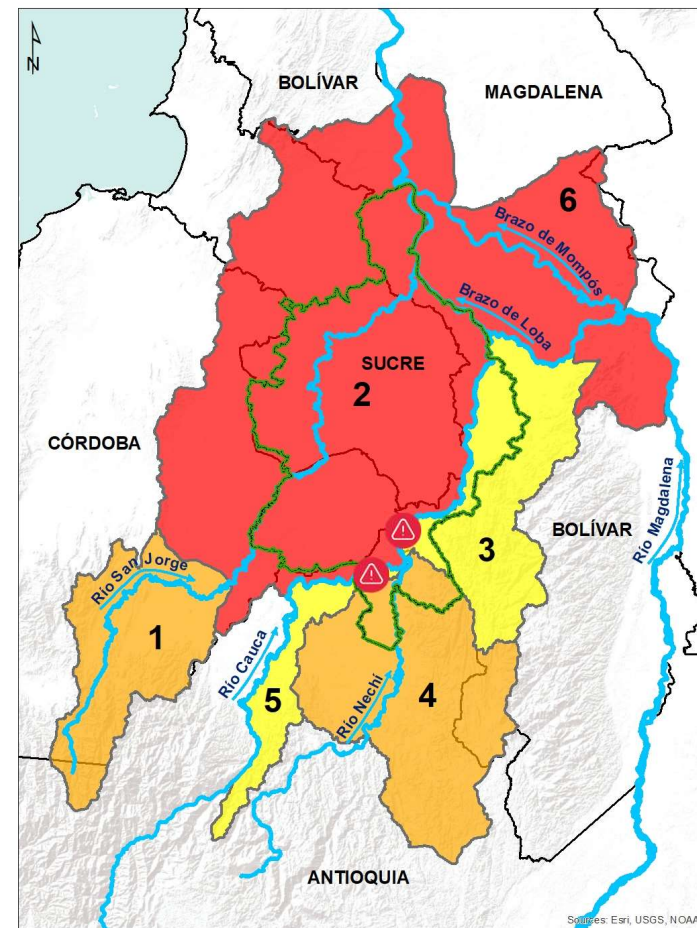


Ascenso de niveles en: *i)* Bajo Nechí y *ii)* río San Jorge tramo Ayapel - desembocadura, ciénagas y caños de la cuenca baja.



Recomendaciones

Atención a : *i)* inundaciones en la vía principal de La Mojana San Marcos-Majagual, *ii)* inundaciones en la vía San Marcos-Candelaria por desbordamiento del arroyo Montegrande, y *iii)* rompimiento del dique marginal del río Cauca en el sector Santillana (en Nechí).



PARA TOMAR ACCIÓN: 2) Bajo San Jorge, 6) Bajo Magdalena entre El Banco y Plato. **Alertas puntuales** en el río Cauca: *i)* sector Caregato (San Jacinto del Cauca), y *ii)* sector Santillana (Nechí).

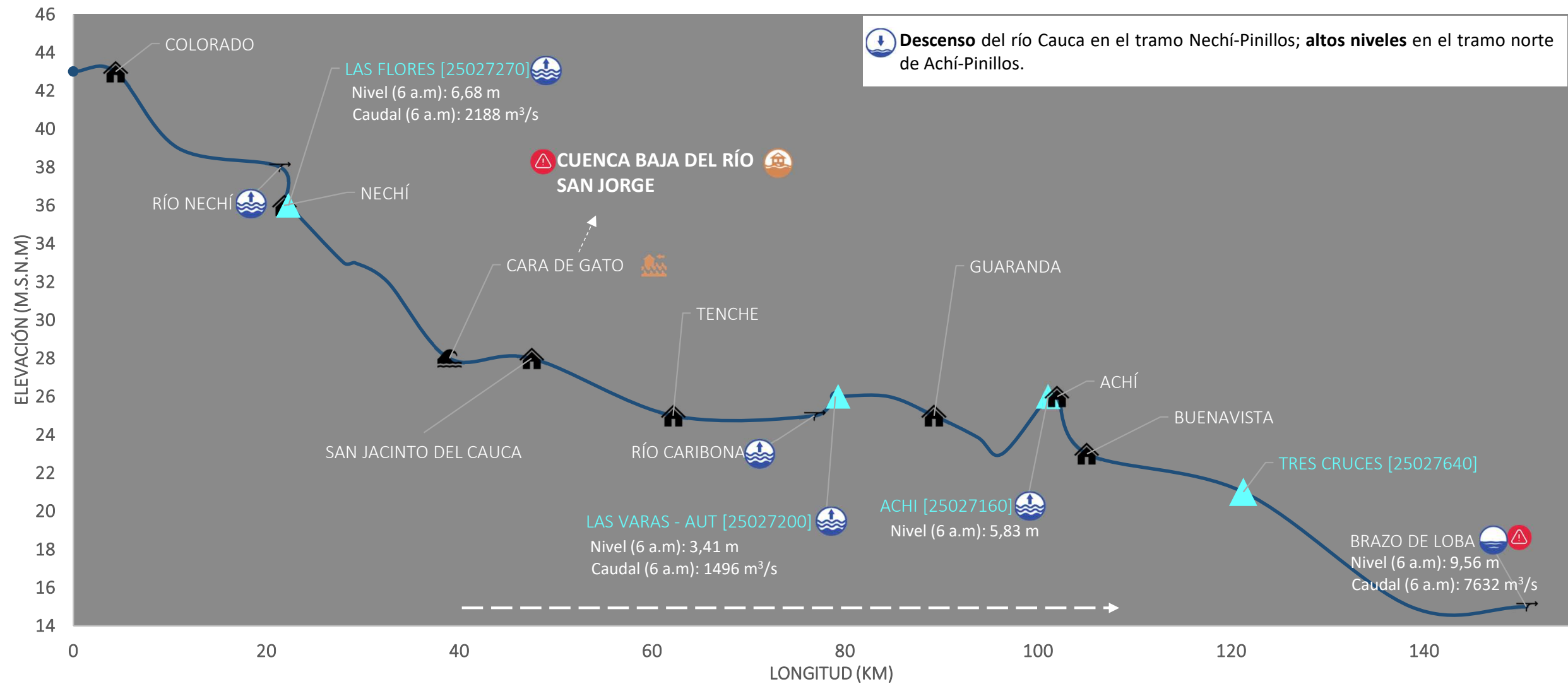


PARA PREPARARSE: 1) Alto San Jorge y 4) Bajo Nechí, incluidos sus aportantes.



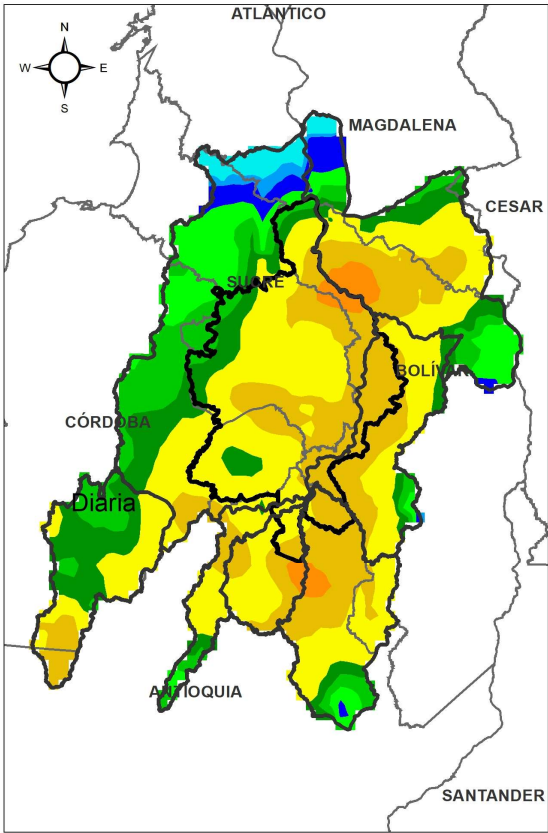
PARA INFORMARSE: 3) Cuenca del río Cauca entre Nechí y Pinillos y 5) río Cauca entre Valdivia y Nechí.

III. Condiciones hidrológicas actuales en el río Cauca (tramo Nechí-Pinillos)

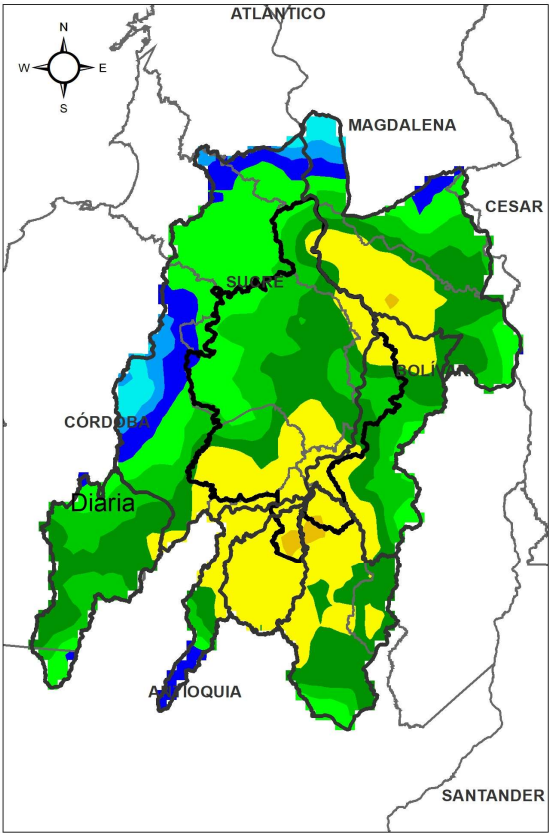


PUNTOS DE INTERÉS RÍO CAUCA (TRAMO NECHÍ-MAGANGUÉ)	ALERTAS HIDROLÓGICAS	CONDICIONES HIDROLÓGICAS	ZONAS DE EMERGENCIA
<div> Estación hidrológica IDEAM</div> <div> Población</div> <div> Rompedero</div> <div> Confluencia</div>	<div> Alerta ROJA Para tomar acción</div> <div> Alerta NARANJA Para prepararse</div> <div> Alerta AMARILLA Para informarse</div> <div> Condiciones NORMALES Sin alerta</div>	<div> Niveles en ascenso</div> <div> Niveles en descenso</div> <div> Niveles estables</div> <div> Tránsito de creciente</div>	<div> Inundación por desbordamiento</div> <div> Inundación por rompimiento margen derecha</div> <div> Inundación por rompimiento margen izquierda (Mojana)</div>

PRONÓSTICO PARA EL 14 DE JULIO Y 15 DE JULIO



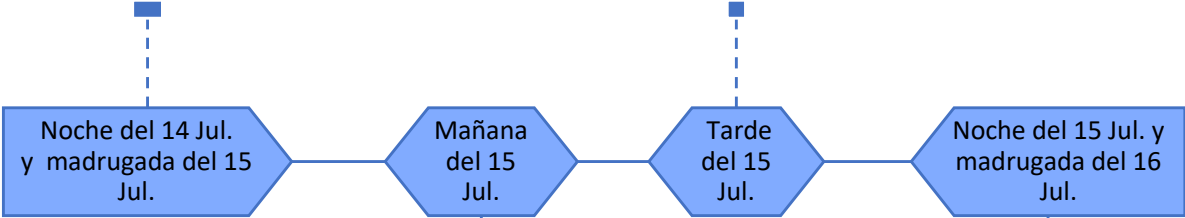
ACUMULADO DEL 14 AL 15 DE JULIO



ACUMULADO DEL 14 AL 15 DE JULIO



Lluvias en dispersas en sectores de La Mojana y en el Bajo Cauca, Bajo Nechí y Bajo Magdalena



Tiempo seco.

Cielo parcialmente nublado.

Lluvías al sur de La Mojana y las cuenca del Alto San Jorge, Bajo Nechí y Bajo Magdalena principalmente.

**Equipo de trabajo Centro regional de Pronóstico
y Alertas Tempranas de LA MOJANA**

Elaborado por:
OLGA LUCÍA PULIDO MÉNDEZ, Hidróloga
AARÓN MOISÉS OMAÑA ROJAS, Meteorólogo

www.corpomojana.gov.co
Correo Electrónico:
corpomojana@corpomojana.gov.co
Cra. 21 # 21 A – 44 San Marcos - Sucre
Teléfono: (+575) 295 5347

YOLANDA GONZALEZ HERNÁNDEZ,
Directora General IDEAM.
MARTHA CECILIA CADENA,
Jefe Oficina del Servicio de Pronósticos y Alertas
www.ideam.gov.co

Correos electrónicos:
servicio@ideam.gov.co,
alertas@ideam.gov.co

Calle 25 d # 96b - 70, piso 3. Bogotá, D.C.
Teléfono: 307 5625 ext. 1334 - 1336.

LILIANA QUIROZ, Directora General de la Corporación para el Desarrollo
Sostenible de La Mojana y el San Jorge-CORPOMOJANA.

RAQUEL GARAVITO, Gerente del Fondo Adaptación

JIMENA PUYANA, Gerente Nacional de Desarrollo Sostenible del PNUD